



Московский государственный университет  
геодезии и картографии

**Развитие системы кадрового  
обеспечения национальной  
инфраструктуры пространственных  
данных и космических технологий  
позиционирования**

**В.А. Малинников**  
**Ректор МИИГАиК**

**Декабрь 2009**

# Учебные заведения, ведущие подготовку специалистов картографо-геодезического профиля

Таблица 1.

| № п/п                                    | Наименование государственных учреждений, учредитель   |
|--|---|
| Федеральное агентство по образованию РФ. |   |
| 1  | Московский государственный университет геодезии и картографии (МИИГАиК, г. Москва).   |
| 2  | Сибирская государственная геодезическая академия (СГГА, г. Новосибирск, Новосибирская область)                                      |
| 3  | Государственное образовательное учреждение «Томский топографический техникум» (г. Томск, Томская область).                          |
| 4  | Государственное образовательное учреждение «Санкт-Петербургский техникум геодезии и картографии» (г. Санкт-Петербург).              |
| 5  | Государственное образовательное учреждение «Московский колледж геодезии и картографии» (г. Москва).                                 |
| 6  | Государственное образовательное учреждение «Новосибирский техникум геодезии и картографии» (г. Новосибирск, Новосибирская область). |
| 7  | Государственное образовательное учреждение «Кировский техникум строительства, информатики и права» (г. Киров, Кировская область).   |
| 8  | Государственное образовательное учреждение «Дальневосточный техникум геодезии и картографии» (г. Хабаровск, Хабаровская область).   |
| Министерство сельского хозяйства РФ      |   |
| 9  | Государственное образовательное учреждение «Государственный университет по землестроительству» (ГУЗ, г. Москва).                    |

## Таблица 3. Примерный перечень специальностей

---

### Среднее профессиональное образование:

- Прикладная геодезия
- Аэрофотогеодезия
- Картография
- Кадастр недвижимости\*
- Инфраструктура пространственных данных\*
- Техническая инвентаризация и экспертиза объектов недвижимости\*

## Высшее профессиональное образование:

### Геодезия и картография:

- Прикладная геодезия
- Астрономогеодезия
- Космическая геодезия
- Геонавигационные технологии \*
- Аэрофотогеодезия
- Трёхмерная картография\*
- Исследование природных ресурсов аэрокосмическими средствами

### Кадастр и регистрация:

- Кадастр недвижимости\*
- Землеустройство
- Техническая инвентаризация и экспертиза объектов недвижимости\*
- Автоматизированные технологии регистрации недвижимости\*
- Государственное и муниципальное управление
- Оценка собственности
- Менеджмент организации

### **Геоинформационные системы:**

- Информационные системы и технологии
- Инфраструктура геопространственных данных\*
- Информационное обеспечение органов управления\*
- Прикладная информатика
- Организация и технология защиты информации

### **Геодезическое приборостроение:**

- Оптико-электронные приборы и системы
- Лазерная техника и лазерные технологии
- Метрология, стандартизация и сертификация
- Информационные системы в приборостроении

### **Гуманитарное направление:**

- Ландшафтная архитектура
- Картографический дизайн\*
- Земельное и имущественное право\*
- Переводчик в сфере профессиональной коммуникации

# Выпуск специалистов

Таблица 2.

| Уровень образования   | ВПО         |        | СПО         |        |
|---|-------------|--------|-------------|--------|
|   | Потребность | Выпуск | Потребность | Выпуск |
| Наименование укрупненных групп специальностей<br>Геодезия и землеустройство | 7210        | 3820   | 3750        | 1790   |

# Единое интеграционное образовательное пространство

4-й уровень

3-й уровень

2-й уровень

1-й уровень

Послевузовское профессиональное образование

ВПО учебные и научные подразделения

Структурные подразделения НПО и СПО

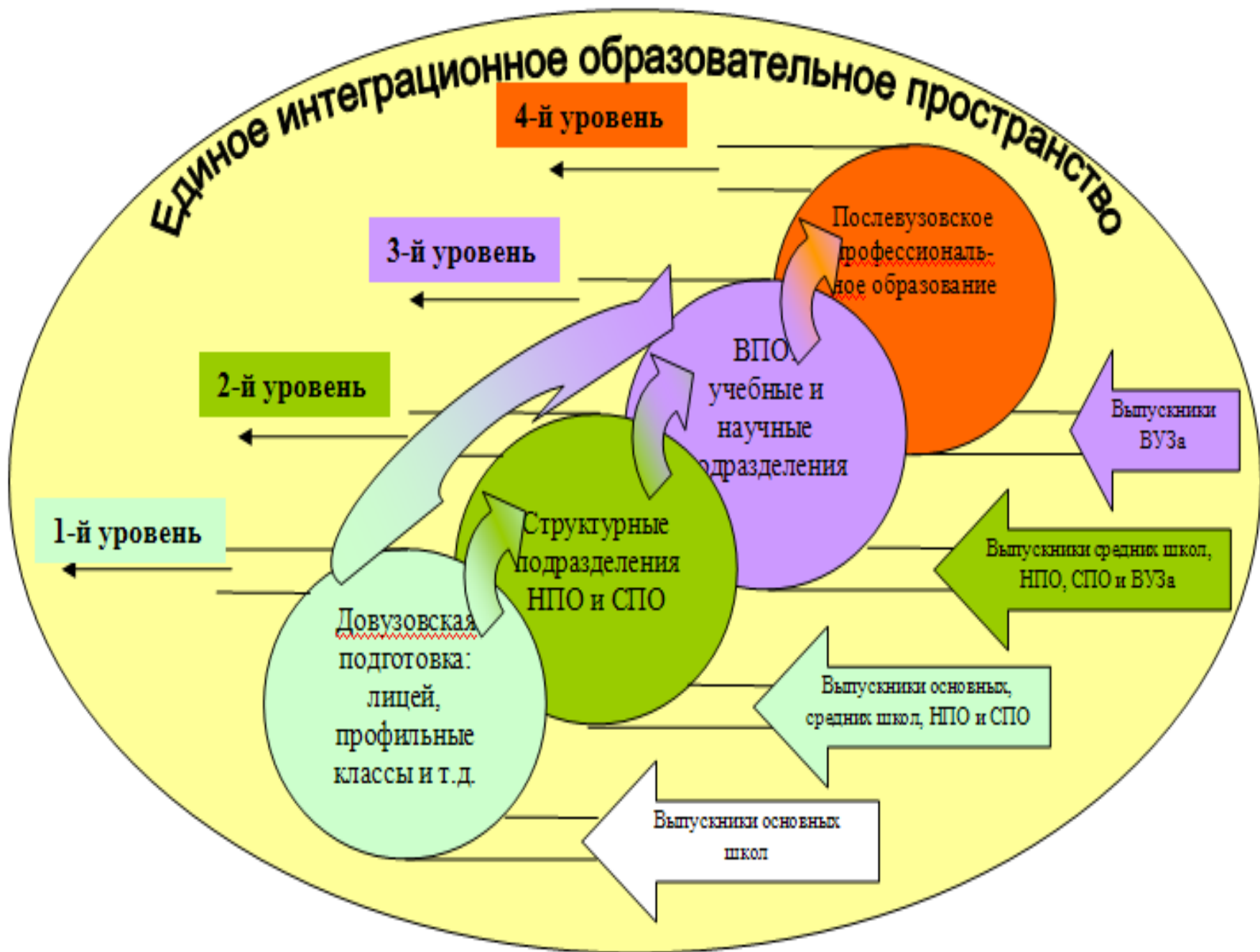
Довузовская подготовка: лицей, профильные классы и т.д.

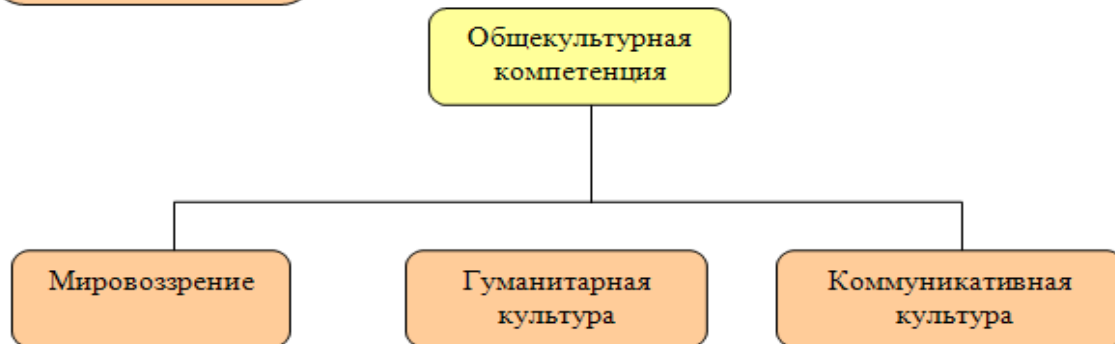
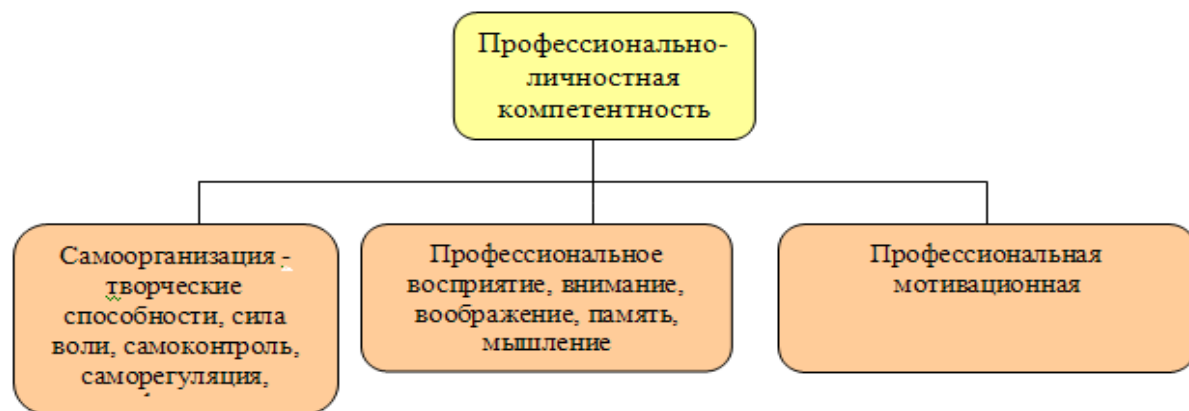
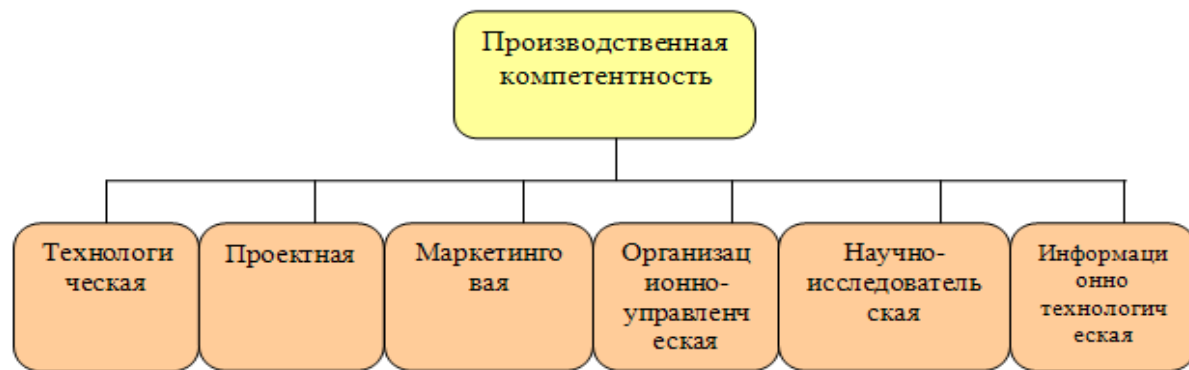
Выпускники ВУЗа

Выпускники средних школ, НПО, СПО и ВУЗа

Выпускники основных, средних школ, НПО и СПО

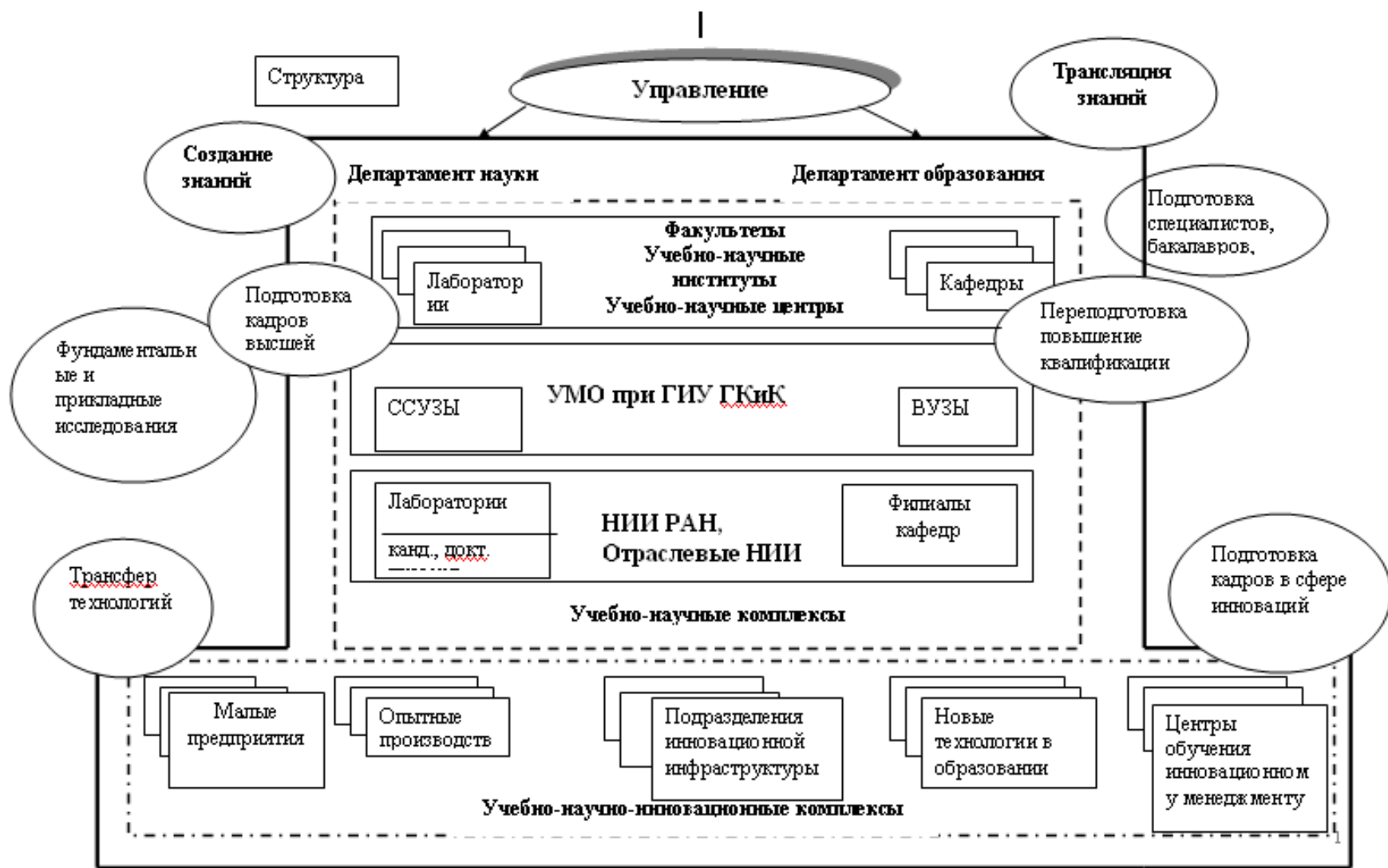
Выпускники основных школ





Компетентностная модель специалиста – выпускника

Государственный исследовательский университет геодезии, картографии и кадастра (функционально-структурная схема)



Структура

Управление

Трансляция знаний

Создание знаний

Департамент науки

Департамент образования

Подготовка специалистов, бакалавров,

Подготовка кадров высшей

Фундаментальные и прикладные исследования

Лаборатории

Факультеты  
Учебно-научные институты  
Учебно-научные центры

Кафедры

Переподготовка повышение квалификации

ССУЗЫ

УМО при ГИУ ГКИК

ВУЗЫ

Лаборатории

НИИ РАН,  
Отраслевые НИИ

Финансы кафедр

Подготовка кадров в сфере инноваций

Трансфер технологий

Учебно-научно-инновационные комплексы

Малые предприятия

Опытные производств

Подразделения инновационной инфраструктуры

Новые технологии в образовании

Центры обучения инновационному менеджменту

Учебно-научно-инновационные комплексы

● Спасибо за внимание